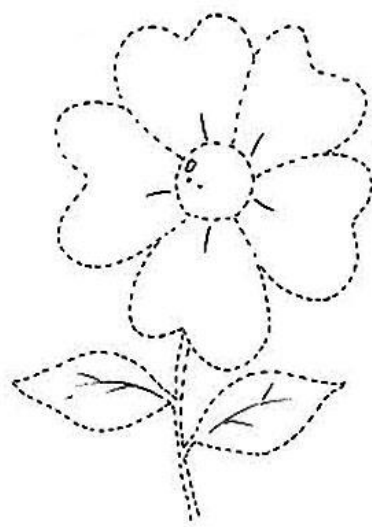


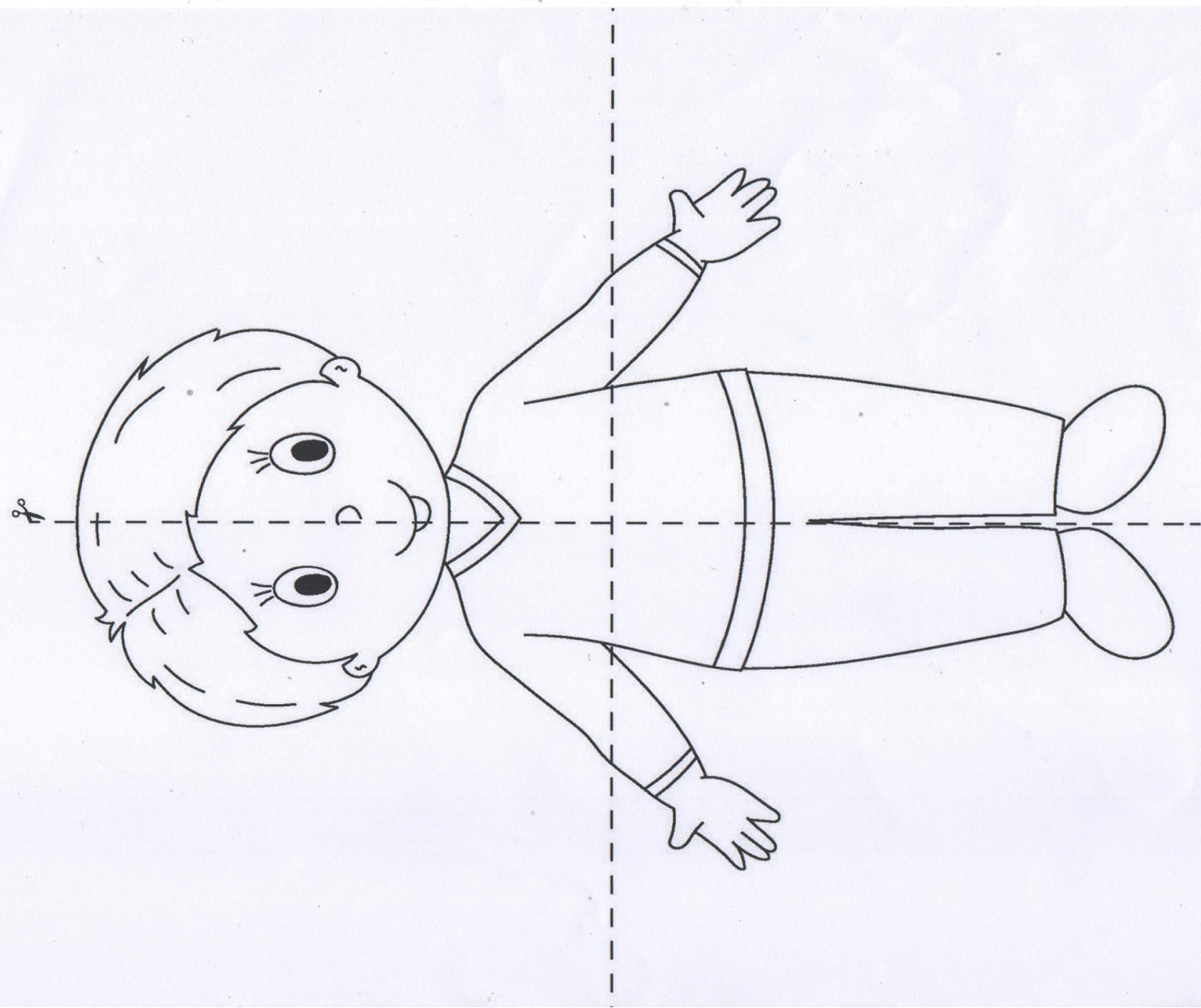
LE ESPERIENZE CONTINUANO...
*Corpo, laboratori, pregrafismi,
racconti ecc.*



Ripassa le linee tratteggiate. Colora.

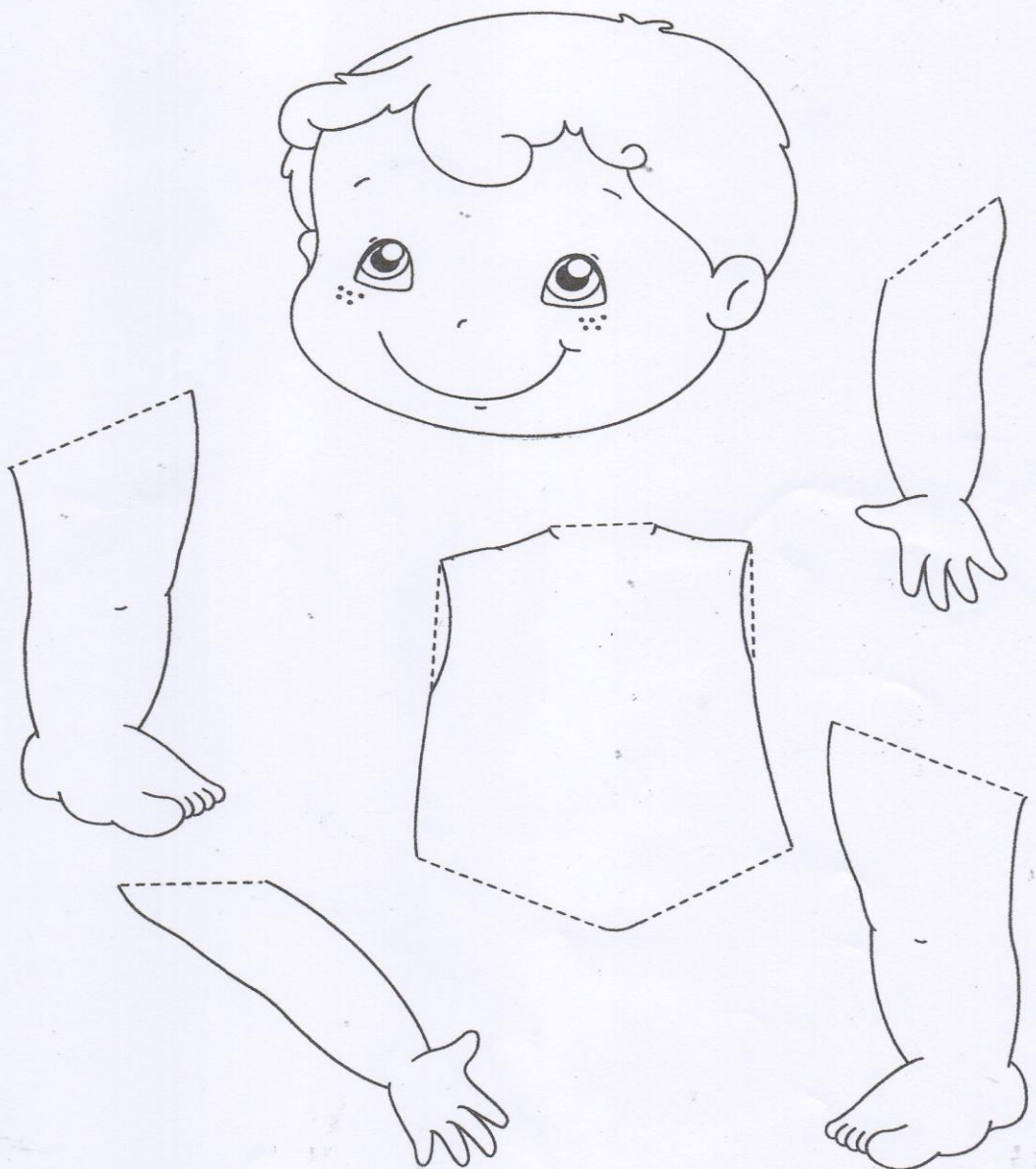


IL MIO CORPO



Conoscere le principali parti del corpo.

Colora il disegno, taglialo lungo i tratteggi e poi ricomponi il bambino.
Come si chiamano le parti principali del corpo?



COSA FARE: COLORA, RITAGLIA, E RICOMPONI LA FIGURA. INCOLLA INFINE IN UN FOGLIO.

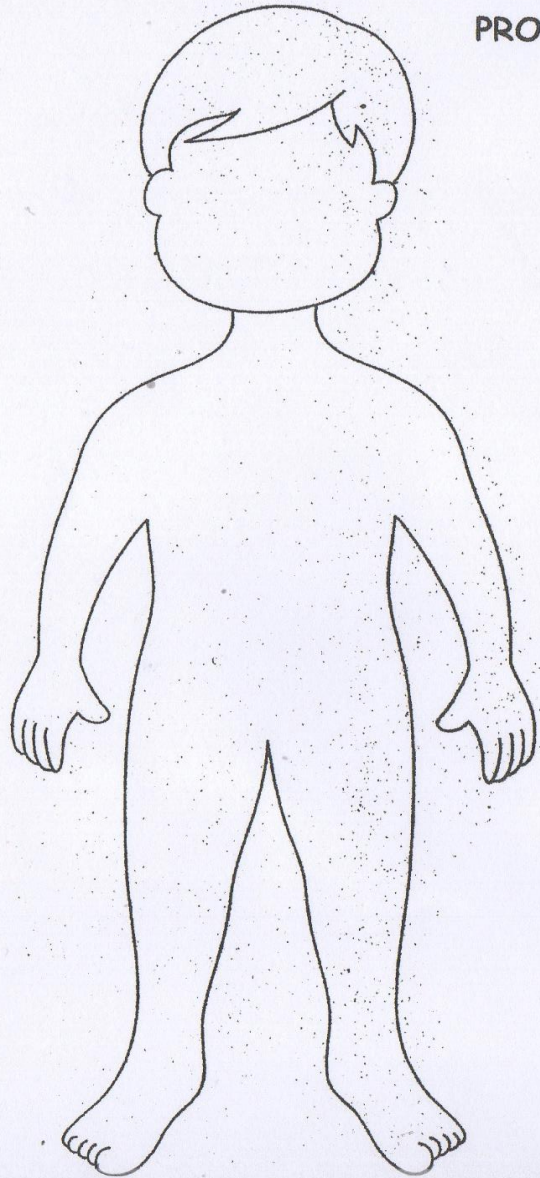
QUANTI NE ABBIAMO?



COSA FARE: COLORA E DENOMINA LE PARTI DEL CORPO. COLORA POI UNO O DUE QUADRATINI A SECONDA DI CIO' CHE ABBIAMO NEL NOSTRO CORPO.

COSA FARE: COMPLETA IL BAMBINO CON LE PARTI MANCANTI E COLORA.

PROVA POI A DISEGNARTI ACCANTO.



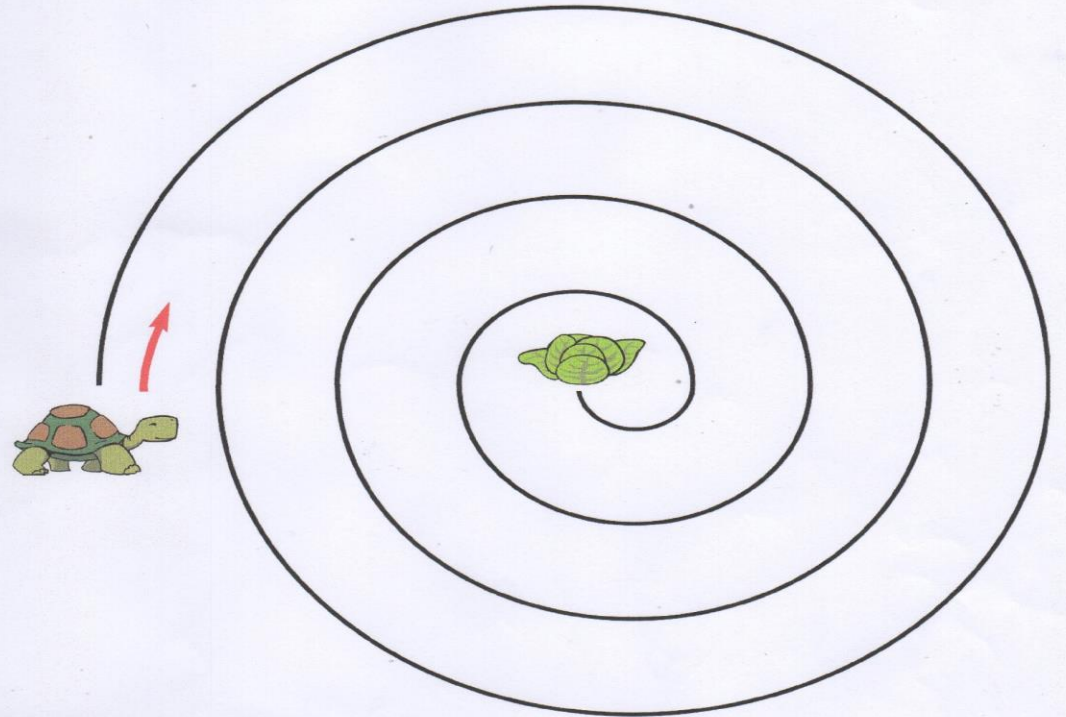
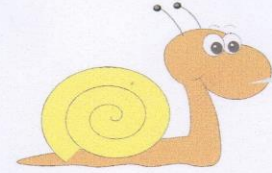
Schede didattiche sulla primavera

- Aiuta gli uccellini a raggiungere il loro nido seguendo le linee tratteggiate con la matita.

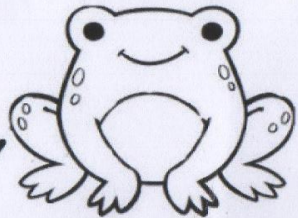
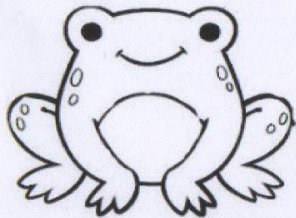
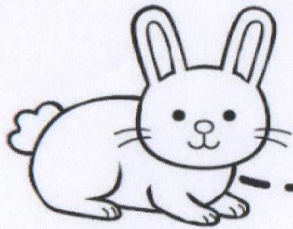
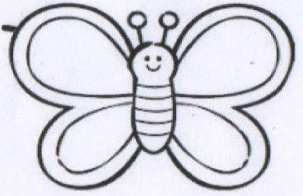
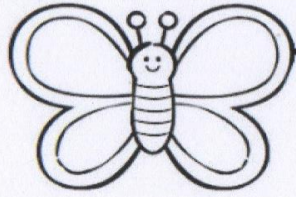


LA SPIRALE

Puoi aiutare la tartaruga ad arrivare fino all'insalata? Prendi la matita e disegna il percorso che deve fare!

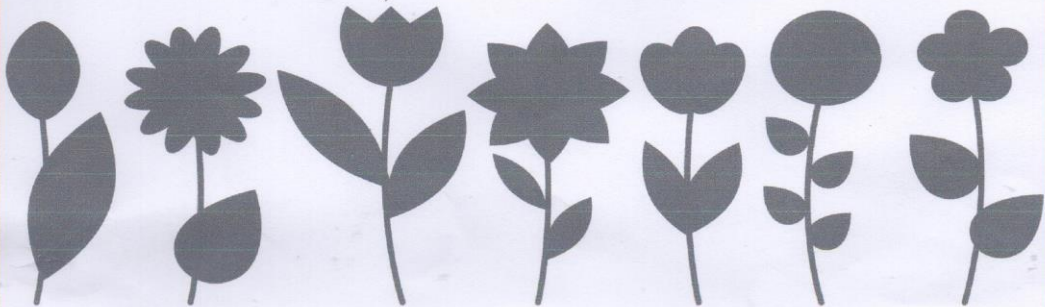


Percorsi



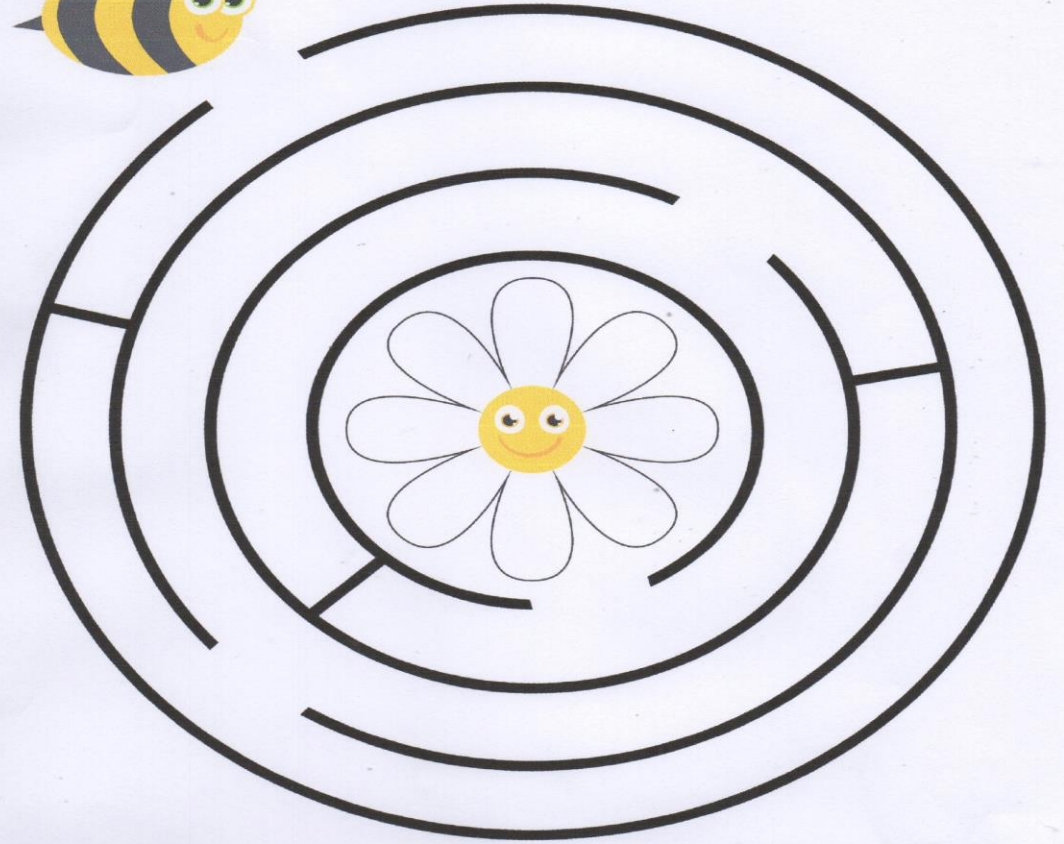
Schede didattiche sulla primavera

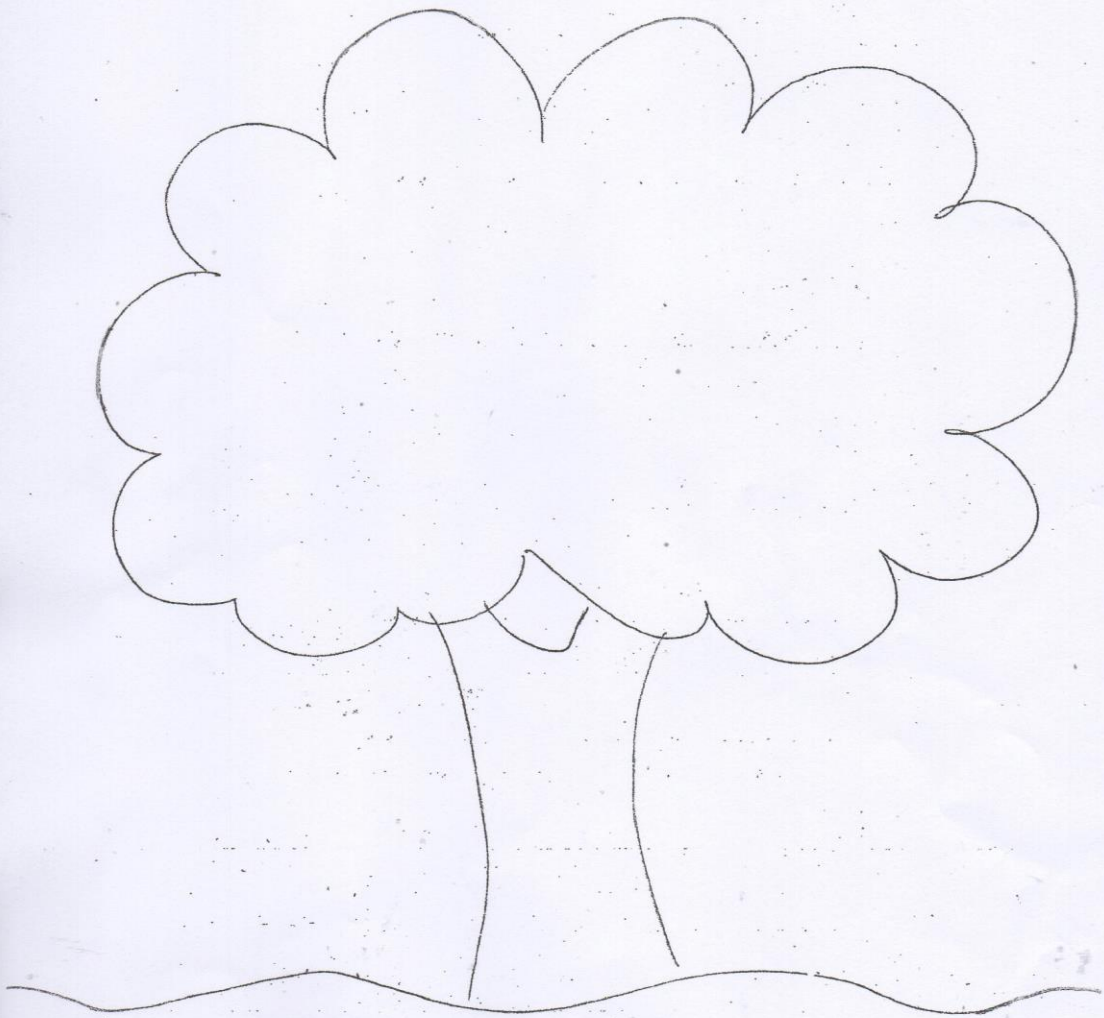
- Collega con una linea ogni fiore alla sua ombra.



Schede didattiche sulla primavera

- Aiuta l'ape a trovare la margherita attraversando il labirinto.





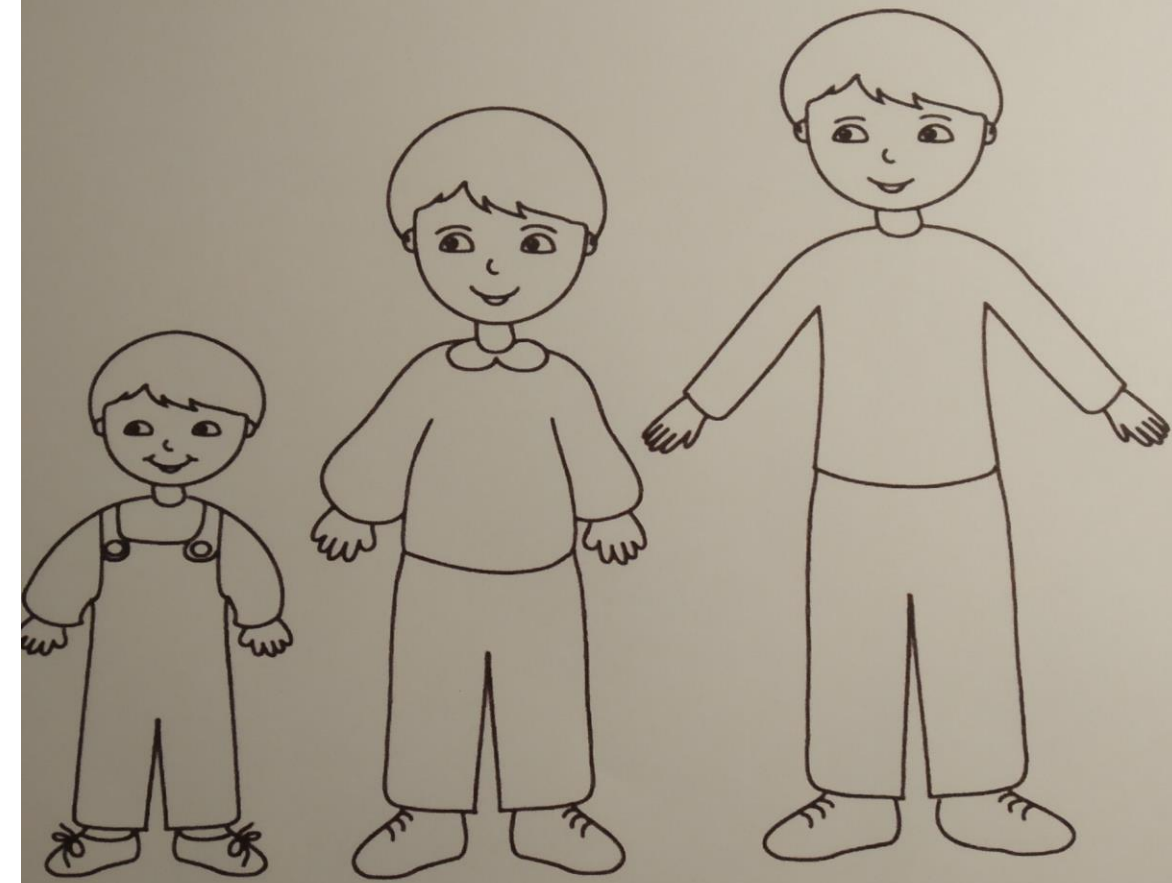
Colora l'albero della primavera (pagina 1) con la tecnica che preferisci. Se ti fa piacere puoi colorare la chioma stampando, con tempera verde e una piccolissima spugna, tante foglioline. Quando si è asciugato disegna seguendo le seguenti indicazioni.

In alto sul foglio disegna il sole, lontano dal sole disegna una nuvola, vicino alla nuvola disegna un uccellino.

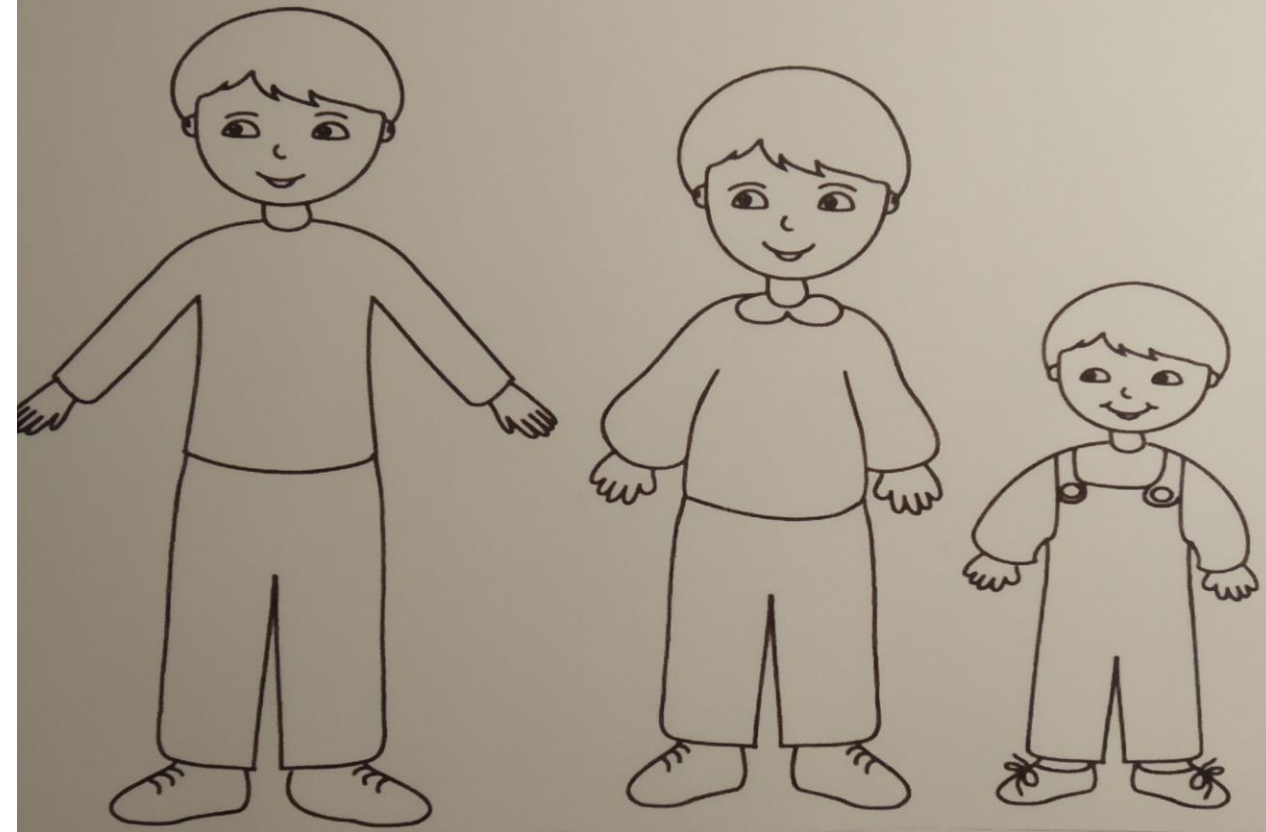
Sopra l'albero disegna altri due uccellini, sotto l'albero disegna tanti fiori.

Se non riesci a disegnare gli uccellini puoi utilizzare quelli che trovi nel foglio, colora, ritaglia e incolla rispettando sempre le indicazioni.

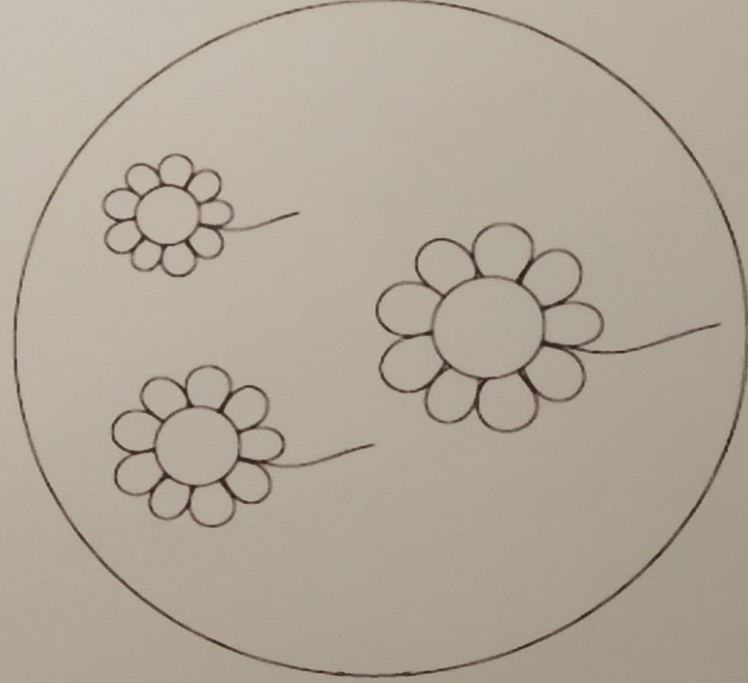
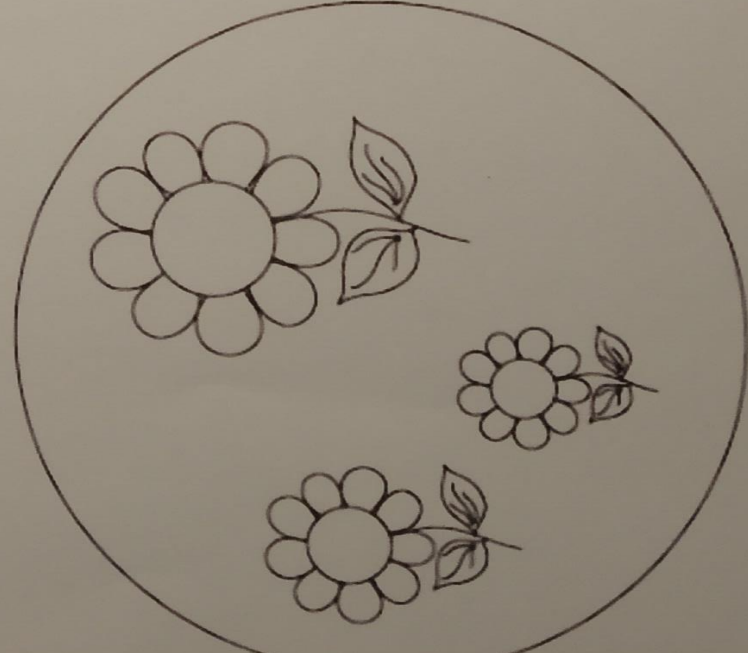
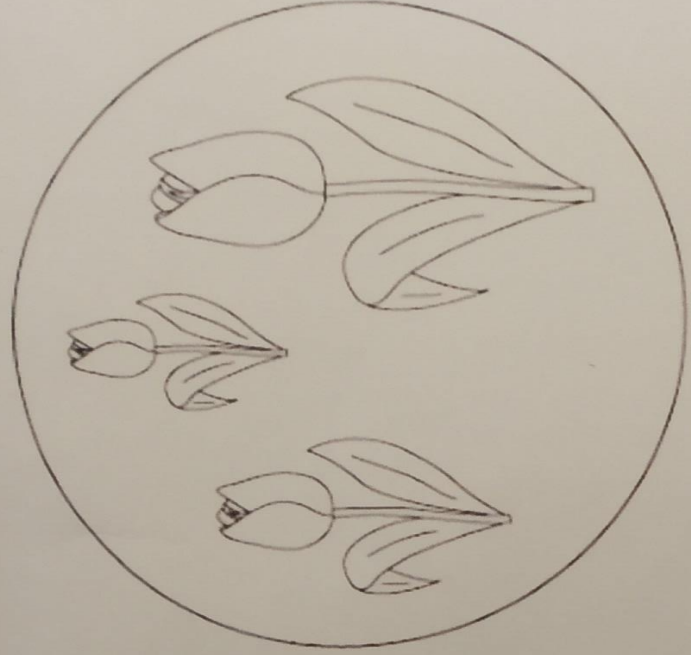
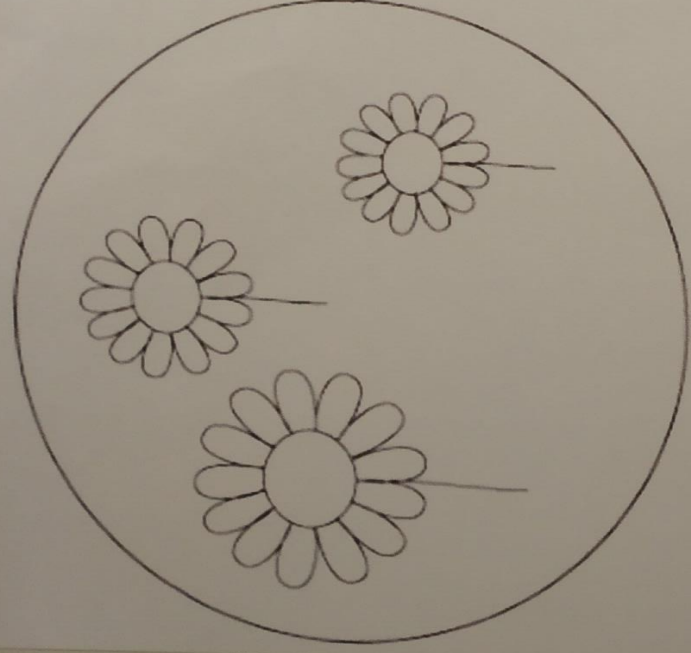




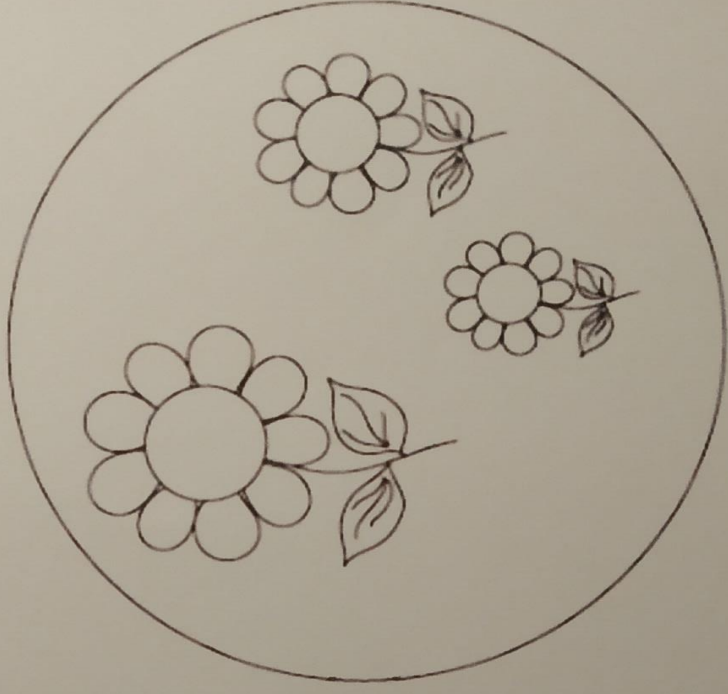
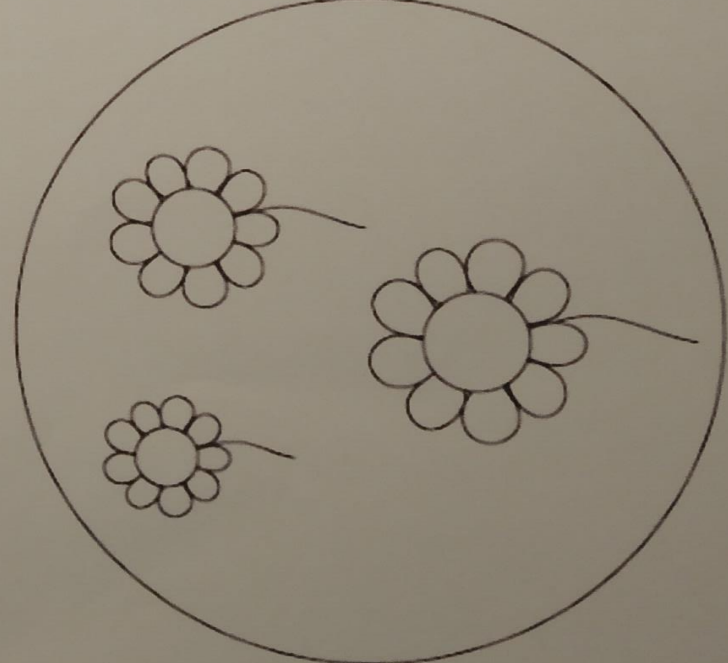
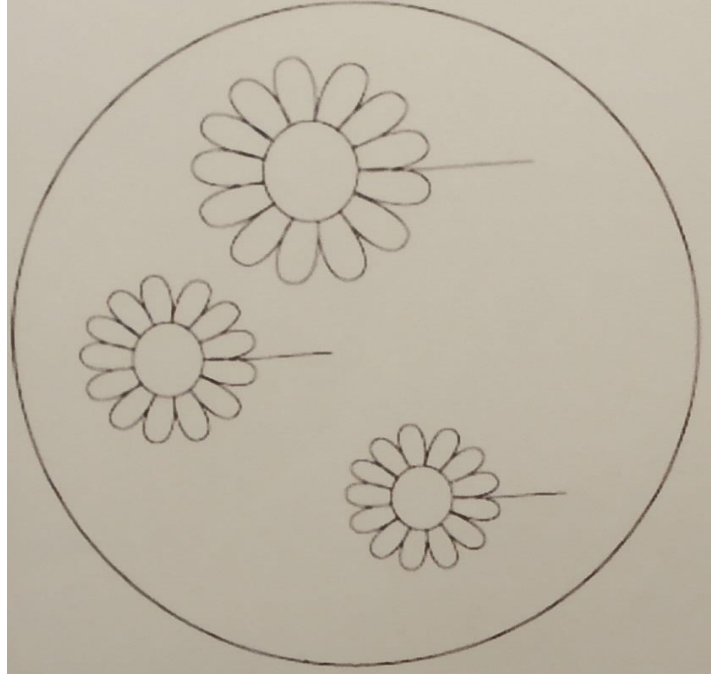
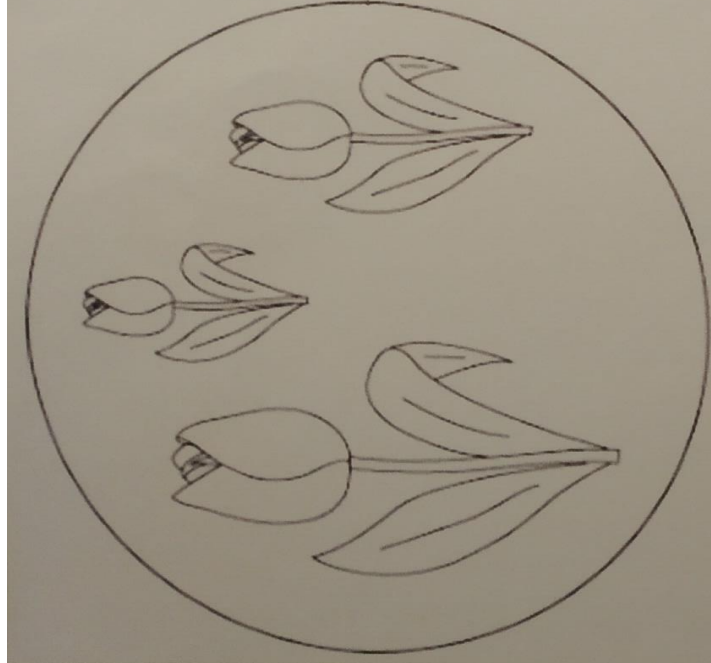
COLORA IL BAMBINO PIU' ALTO.



COLORA IL BAMBINO PIU' BASSO.



IN OGNI AIUOLA COLORA SOLO IL FIORE PIU' GRANDE.



IN OGNI AIUOLA COLORA SOLO IL FIORE PIU' PICCOLO.

TOMBOLA DELLE PARTI DEL CORPO

COME SI GIOCA:

Si fanno due copie delle cartelle per la tombola, ritagliando una di esse per ottenere le corrispondenti tessere. Le cartelle sono 5, ognuna contenente 6 immagini.

Si può chiedere al bambino di indicare la parte estratta anche sul proprio corpo o su un'immagine.

Per rendere le cartelle più belle le potete colorare.



BOCCA



DENTI



GUANCE



LABBRA



ORECCHIE



PANCIA



MENTO



SPALLE



SCHIENA



FRONTE



POLLICE



UNGHIE



MANI



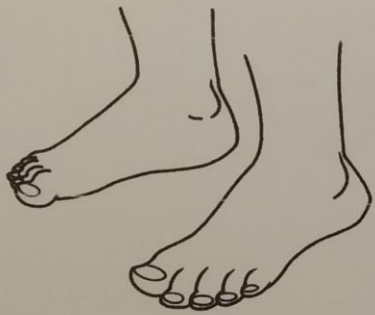
CAPELLI



COLLO



GOMITO



PIEDI



OCCHI



NASO



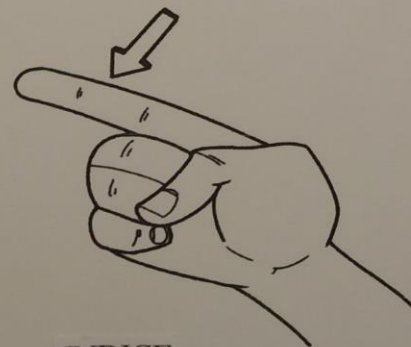
TALLONI



TESTA



GINOCCHIA



INDICE



MIGNOLO



SOPRACCIGLIA



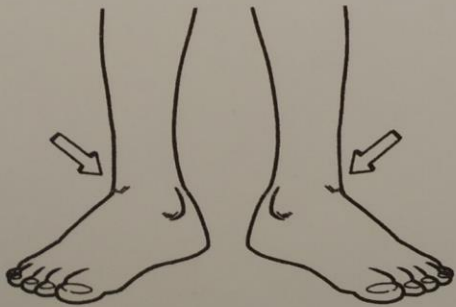
CIGLIA



NARICI



POLSI



CAVIGLIE



NUCA

**BUON
DIVERTIMENTO!**